

Mobilidade **Urbana**





RJ-127 Japeri

RJ-125

Campos Elyseos

Queimados

Figueiras

São

Benedito

Teropédica

Nova Iguaçu

Duque de Caxias

Nilópolis

RJ-099

Irajá

Penha

Campo Grande

Bangu

Bonsucesso

Santa Cruz

Taquara

Rio de Janeiro

Méier

Sepetiba

Jacarepaguá

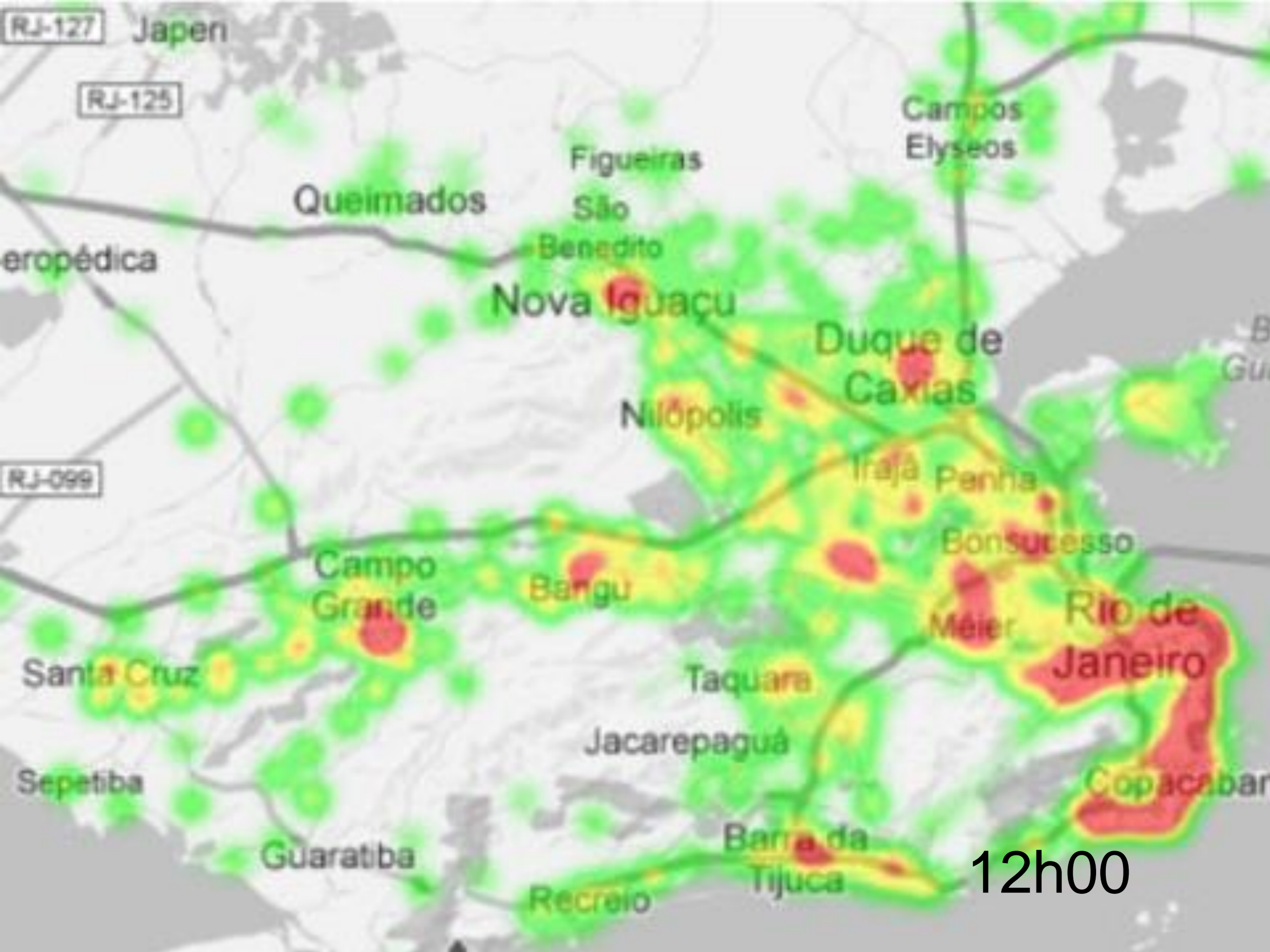
Copacabara

Guaratiba

Barra da Tijuca

Recreio

06h00



12h00



18h00



24h00



Dados

CDRs (Celular)	+ 6 bilhões
GPS de ônibus - Ônibus distintos	+ 100 milhões 7800 ônibus/dia
GTFS (Linhas e Pontos) - Linhas distintas	~ 1 milhão 525 linhas
RioCard	~ 1 milhão
Alertas Waze	~ 500 mil





F11 e clique para iniciar...

Número de pessoas durante o dia

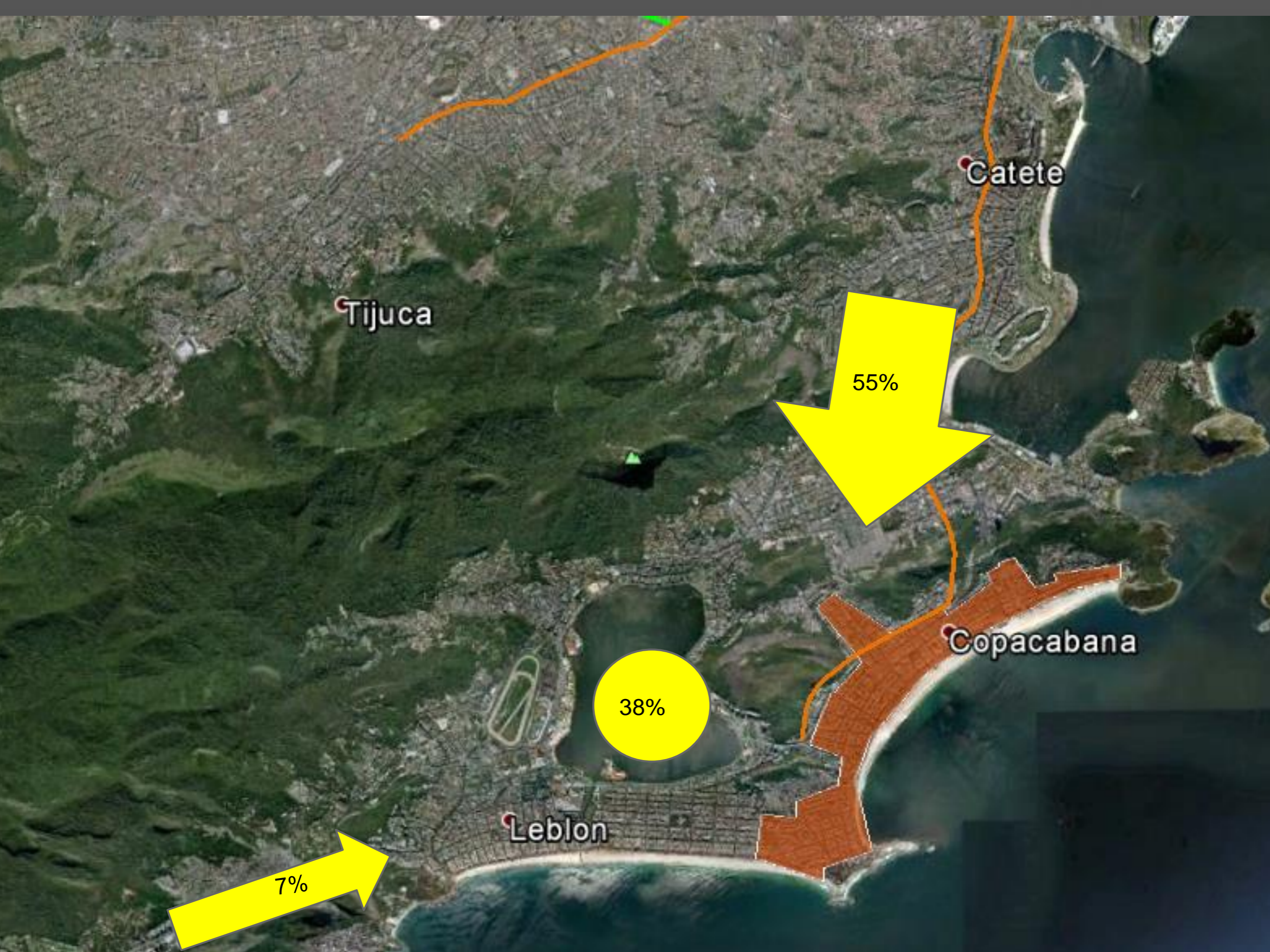


FUNDAÇÃO
GETULIO VARGAS



COPPE
UFRJ





Catete

Tijuca

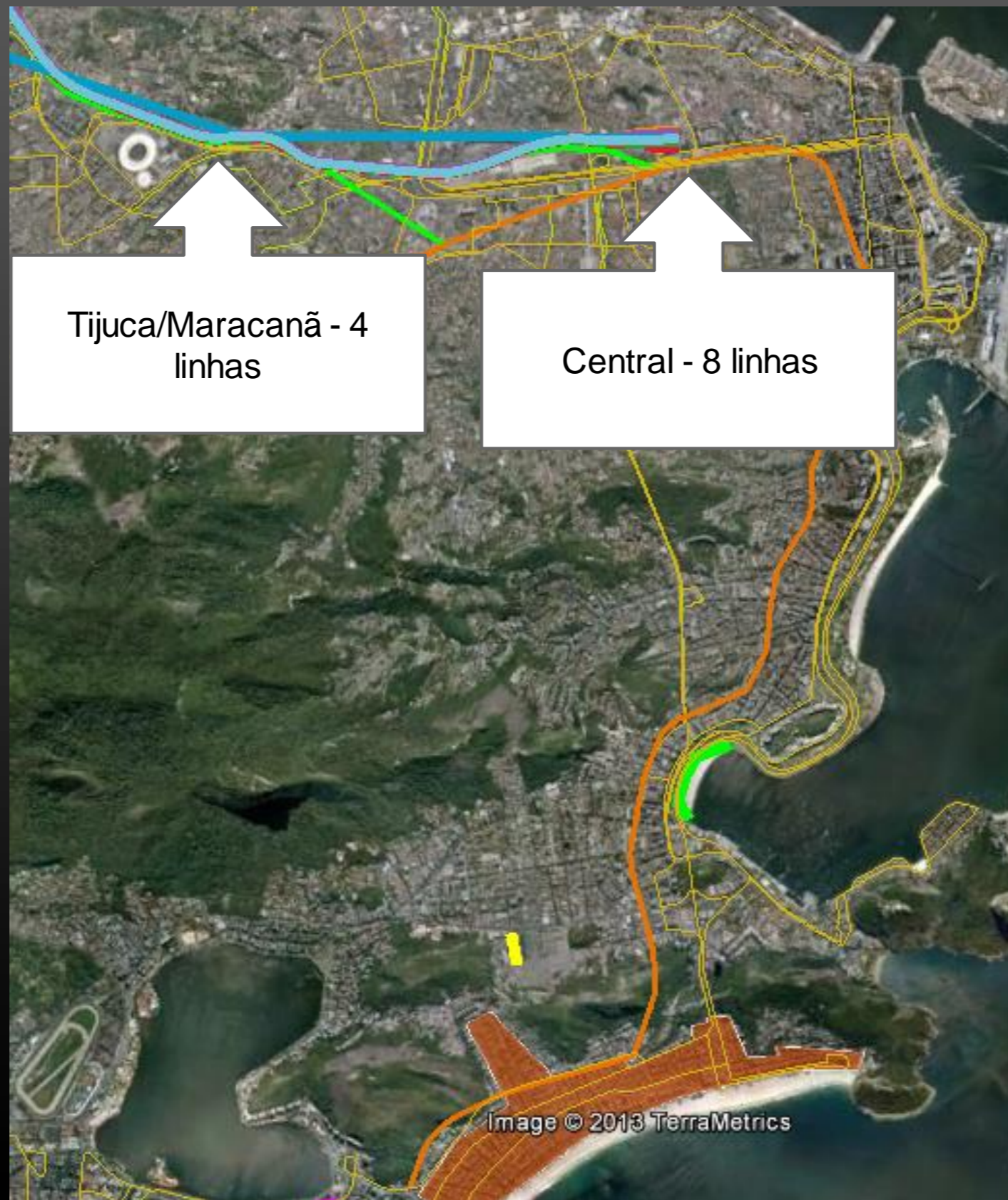
55%

Copacabana

38%

Leblon

7%



Resultados **Parciais**

Desenvolvimento

Identificação da origem da demanda

Estimativa precisa de público

Metodologia

Desdobramentos

Dimensionamento das linhas
Redistribuição das linhas

Dimensionamento dos serviços públicos

Pode ser aplicada para outros grandes eventos e para deslocamentos ordinários

